

# LBG Agrarsoftware

LBG Computerdienst GmbH, 2100 Korneuburg, Kwizdastrasse 15



[www.lbg-cd.at](http://www.lbg-cd.at)



**Leopold Kainzbauer**  
Geschäftsführer

+43 2262/64234 - 75  
kainzbauer@lbg-cd.at

**„Wir haben 20  
Jahre Erfahrung  
und es sind weit  
über 15.000  
installierte LBG -  
Agrarprogramme  
auf den  
Computern  
österreichischer  
Landwirte im  
Einsatz. Eine  
bessere Referenz  
gibt es nicht!“**

### **Herzlich Willkommen bei LBG Computerdienst, die erste Adresse für EDV in der Landwirtschaft!**

Wir gratulieren zum Kauf dieser CD und bedanken uns für das entgegengebrachte Vertrauen, denn damit haben Sie sich für eines der innovativsten Produkte am heimischen Agrarsoftwaremarkt entschieden!

Beachten Sie bitte vor Installation der CD die nachfolgenden Hinweise in diesem Booklet! Danach steht einer ordnungsgemäßen Installation und einem erfolgreichen Einsatz der Programme nichts mehr im Wege!

Wir wünschen Ihnen ein angenehmes Arbeiten und viel Erfolg mit Agrarsoftware von LBG - Computerdienst,

*Ihr GF Leopold Kainzbauer!*

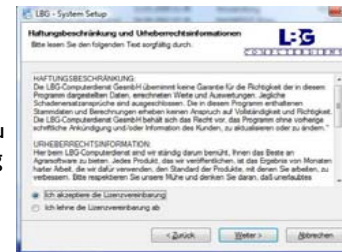
#### **1. Installation von LBG - Agrarsoftware**

- ⇒ Sorgen Sie vor der erstmaligen Installation von LBG - Agrarsoftware, dass Ihr Computer volles Administratorrecht besitzt, damit die vollständige Installation aller benötigten Programm- und Systemdateien auf Ihren Rechner erfolgen kann.
- ⇒ Vergewissern Sie sich, dass die Ländereinstellungen in der Systemsteuerung auf „Deutsch(Österreich)“ eingestellt sind.
- ⇒ Beenden Sie alle geöffneten Anwendungen und legen Sie anschließend die beiliegende Installations-CD in das dafür vorgesehene Laufwerk.
- ⇒ Das Installationsprogramm wird im Normalfall automatisch aufgerufen und führt Sie mittels eines Assistenten durch die weitere Softwareinstallation. Sollte der Start des Installationsvorganges nicht automatisch erfolgen, starten Sie bitte die Datei „Setup.exe“ mittels Doppelklick direkt von der Software-CD. Dafür müssen Sie den Windows-Explorer starten, das entsprechende Laufwerk auswählen und öffnen.

Gutes Gelingen!

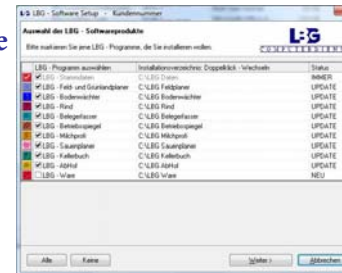
## 2. Lizenzvereinbarung annehmen

LBG Agrarsoftware ist Lizenz- und urheberrechtlich geschützt. Um die Installation der Programme auf Ihrem PC fortsetzen zu können, müssen Sie die Lizenzvereinbarung akzeptieren. Lesen Sie diese bitte sorgfältig durch und bestätigen Sie sie. Danach führt Sie das Installationsprogramm zur Auswahl des Programmpfades. Hier empfehlen wir Ihnen, den vorgegebenen Standardpfad wie vorgeschlagen beizubehalten. Danach erfolgt die automatische Installation der nötigen Systemdateien.



## 3. Auswahl der LBG - Programme

Nach erfolgreicher Installation der Systemdateien bringt Sie die Installation zur Auswahl des gewünschten LBG - Programmes. Im Rahmen einer Erstinstallation kann die gesamte Produktpalette installiert werden. Wenn Sie bereits ein LBG - Programm lizenziert haben, wird dies automatisch erkannt und eine entsprechende Updateinstallation durchgeführt.



## 4. Wartungsvereinbarung akzeptieren

Nach der Auswahl der zu installierenden Programme erfolgt die Zustimmung zur entsprechenden Wartungsvereinbarung von LBG - Agrarsoftware. Bitte lesen Sie diese aufmerksam durch, akzeptieren Sie diese und die weitere Installation kann durchgeführt werden. Nach erfolgreich abgeschlossener Installation und Neustart Ihres PC's finden Sie die entsprechenden Start-Icons der installierten LBG - Programme im Normalfall direkt auf Ihrem Desktop. Sollte dies nicht der Fall sein, so finden Sie diese unter „Start - Programme - LBG-Programme“. Mittels rechtem Mausklick und „Senden an Desktop (Verknüpfung erstellen)“ können Sie sie ebenfalls am Desktop platzieren.



## 5. Start der LBG - Programme

Wenn Sie einen Doppelklick auf das entsprechende LBG-Programm-Icon auf Ihrem Desktop durchführen, wird das Programm gestartet und Sie gelangen in die Abfrage der Installationsnummer.

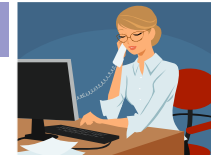
### ACHTUNG:

Bei Programmauslieferung wird Ihnen Ihre persönliche **LBG - Kundennummer** mitgeteilt, die Sie entweder auf der Rechnung, oder am farbigen Beiblatt in fett gedruckter Schrift finden können. Greifen Sie zum Telefon, rufen Sie unsere Info- und Bestellhotline unter 02262/64234 an, geben Sie uns Ihre Kundennummer bekannt, und die **Freischaltung des Programmes** kann erfolgen. **Vorausgesetzt, Sie haben uns die bei Programmauslieferung mitgeschickte Wartungsvereinbarung bereits unterfertigt retourniert**, denn nur so kann eine Freischalt- nummer für Ihr Programm errechnet, und durch einen Mitarbeiter von uns an Sie übermittelt werden!

*Jetzt steht dem Vergnügen, mit LBG - Agrarsoftware zu arbeiten  
nichts mehr im Wege, wir wünschen viel Erfolg!*

## Fortschritt durch Wartung, warum?

Da ein EDV-Programm kein Verbrauchsartikel ist, kann die Weiterentwicklung nur mittels einer **Wartungsvereinbarung** sichergestellt werden. Dabei werden alle LBG - Agrarprogramme den aktuellen Richtlinien und Gesetzeslagen angepasst. Unsere Erfahrungen und die Wünsche der Lizenznehmer (Programmanwender) werden bei der Entwicklung berücksichtigt. Wir sind daher im ständigen Kontakt mit unseren Kunden und den relevanten Stellen, um auch in Zukunft professionelle EDV-Software für Sie herstellen zu können.



Unsere Telefonhotline  
hilft Ihnen weiter!

**Die angebotene Wartungsvereinbarung garantiert nicht nur die ständige Weiterentwicklung Ihres LBG - Agrarprogrammes, sie gibt Ihnen auch die Möglichkeit der Benützung unserer Hotline!**

### Interne Programmhilfe und telefonische Programmauskünfte

Die Bedienung der LBG - Agrarprogramme ist einfach und intuitiv aufgebaut. Eine **integrierte Programmhilfe** unterstützt Sie bei der Arbeit zusätzlich und lässt sich über die **Taste „F1“** oder über **Hilfe „?“** jederzeit aufrufen. Es steht Ihnen auch ein **Benutzerhandbuch zum Ausdruck** zur Verfügung. Dieses können Sie jeweils im Programm unter dem Menüpunkt „Datei - Programmbeschreibung drucken“ aufrufen. Wählen Sie das gewünschte Kapitel aus, und der Ausdruck kann erfolgen.

**Im Rahmen der Wartungsvereinbarung** genießen Sie unseren besonderen Service, denn hier stehen Ihnen auch unsere Mitarbeiter für **telefonische Auskünfte** direkt zur Verfügung!

#### Weinbau, Direktvermarktung, Buchhaltung



**Ulrich Kainzbauer jun.**

+43 2262/64234-76  
u.kainzbauer@lbg-cd.at



**Ing. Christian Zeilinger**

+43 2262/64234-74  
zeilinger@lbg-cd.at



**Fritz Hagenbüchl**

+43 2262/64234-76  
hagenbuechl@lbg-cd.at

#### Tierhaltung (Rind, Schwein), Rationsberechnung



**Ing. Gerald Toifl**

+43 2262/64234-73  
toifl@lbg-cd.at



**Manfred Riemer**

+43 2262/64234-72  
riemer@lbg-cd.at



**Ing. Thomas Helmreich**

+43 2262/64234-72  
helmreich@lbg-cd.at

**ÖPUL-Antragstellung, Schlagaufzeichnung, Landkarte**



**Leopold Fuhrmann**

+43 2262/64234-99  
fuhrmann@lbg-cd.at



**Adolf Schmid**

+43 2262/64234-78  
schmid@lbg-cd.at



**Franz Weiß**

+43 2262/64234-78  
weiss@lbg-cd.at

**PMIS**

**Technik, Hardware**



**Franz Kremser**

+43 2262/64234-70  
kremser@lbg-cd.at



**Harald Schitz**

+43 2262/64234-96  
schitz@lbg-cd.at



**Martin Ehn**

+43 2262/64234-79  
ehn@lbg-cd.at

**Sekretariat**

**Geschäftsführung**



**Margit Damm**

+43 2262/64234-71  
damm@lbg-cd.at



**Leopold Kainzbauer**

+43 2262/64234-75  
kainzbauer@lbg-cd.at



**Dr. Ernst Röhrling**

+43 2262/64234-77  
e.roehrling@lbg-cd.at

## Kurse und Programmschulungen

Egal ob EDV-Einsteiger oder Profi. Nach dem Kauf eines LBG - Agrarprogrammes lassen wir Sie nicht alleine! Auf Wunsch bieten wir Ihnen die Möglichkeit, alle Tipps und Tricks in Form eines LBG - Agrarprogrammurses kennen zu lernen. Dafür gibt es kostengünstige Tageskurse für mehrere Teilnehmer bei uns direkt in Korneuburg. Wenn Sie Interesse an einer Einzelschulung oder vielleicht sogar eine Einschulung Vor-Ort haben möchten, dann rufen Sie uns ganz einfach an, wir werden eine kostengünstige Lösung für Sie finden.

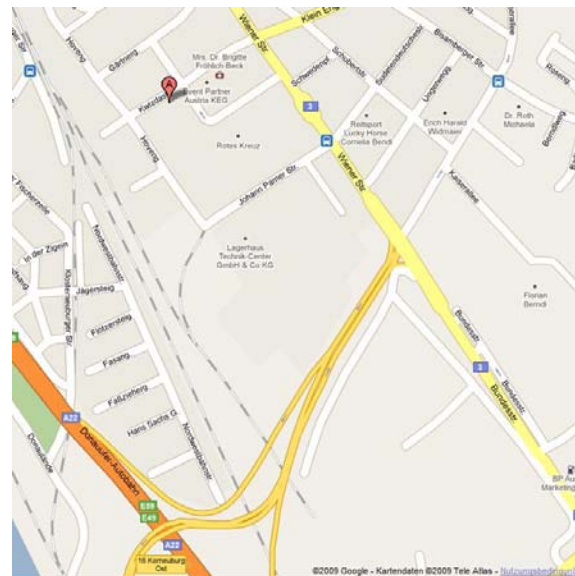


Mit dem richtigen  
Kurs schneller zum  
Erfolg!

Alle Kurse finden Sie unter [www.lbg-cd.at](http://www.lbg-cd.at)  
oder rufen Sie unsere  
Info- und Anmeldehotline: 02262/64234

### So finden Sie zu uns:

A22 - Abfahrt  
Korneuburg Ost -  
links  
stadteinwärts -  
nach der zweiten  
Ampelkreuzung  
links, und schon  
sind Sie bei uns!



Wir freuen uns auf Ihren Besuch!

**LBG  
Computerdienst  
GesmbH**

Kwizdastrasse 15  
2100 Korneuburg

Telefon: 02262/64234  
Fax:  
02262/64234 - 94  
E-Mail:  
info@lbg-cd.at

**Geschäftszeiten**

Montag-  
Donnerstag  
8:00 - 12:00  
&  
13:00 - 16:30

Freitag  
8:00 - 12:00

**... der Spezialist für EDV in der Landwirtschaft**



Notebook's und PC's

GPS-Vermessung

Wetterstationen

Alle Fotos sind Symbolfotos

**Urheberrechtsinformation:**

LBG - Agrarprogramme sind lizenzrechtlich geschützt und unterliegen daher dem Urheberrechtsgesetz. Unerlaubtes Kopieren ist zudem strafbar! Die jeweilige Programmwartung sichert die Weiterentwicklung und gibt Ihnen die Möglichkeit der Benützung unserer Hotline.

© LBG Computerdienst GmbH



**Infohotline: 02262/64234**