

Wiederherstellung des iPAQ 2210 inkl. SiteMate
(Auslieferungszustand)

Die Wiederherstellung des iPAQ inkl. SiteMate Vermessungssoftware funktioniert folgendermaßen:

1. Schritt 1

- Vorerst am iPAQ einen großen Hardware-Reset durchführen.

(Die beiden äußersten Tasten am iPAQ drücken und gedrückt halten, **Bild 1** mit dem Stift an der Rückseite (**Bild 2**) drücken und auch gedrückt halten, bis das LOGO am Display komplett verschwunden ist.(schwarzer Bildschirm). Alles loslassen und erneut einen kurzen Reset (**Bild 2**) mit dem Stift durchführen, ohne die beiden Tasten zu betätigen.

Bild 1



Bild2



2. Schritt 2

- Gerät einschalten, Positionierung des Touch-Display mit dem Assistenten durchführen. Am iPAQ muss die Ländereinstellung korrigiert werden sonst wird bei der Wiederherstellung ein Fremdgerät gemeldet und die Wiederherstellung nicht zugelassen.

(Start - Einstellungen - System - Ländereinstellungen) (**Bild 3 - 6**)
Region - auf Deutsch (Österreich) umstellen und mit OK bestätigen.

Bild 3

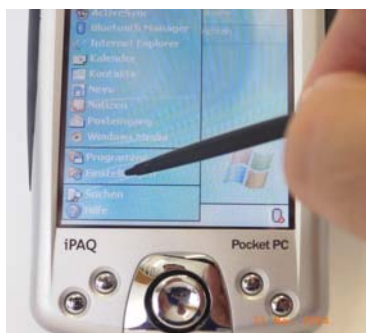


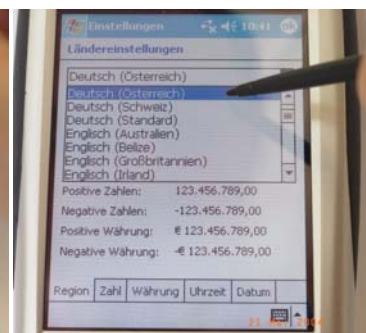
Bild 4



Bild 5



Bild 6



3. Schritt 3

1. Eine Verbindung mit dem Computer muss vorhanden sein. (ActiveSync, Stromversorgung sowie Datenkabel (USB) über Dockingstation.
2. Wiederherstellungs- - CD einlegen.
3. iPAQ an die Dockingstation anstecken und vergewissern ob ActiveSync geladen ist. (Grünes Kreissymbol in der Taskleiste)
5. Als GAST (Nicht neue Partnerschaft) anmelden. (Bild 7)
6. Programm Microsoft ActiveSync öffnen und im Menü „EXTRAS“ - „Sicher/Wiederherstellen anklicken. (Siehe Bild 8 und 9).

Bild 7

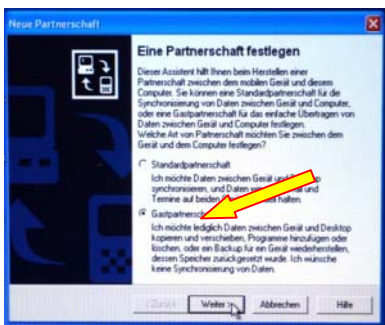


Bild 8

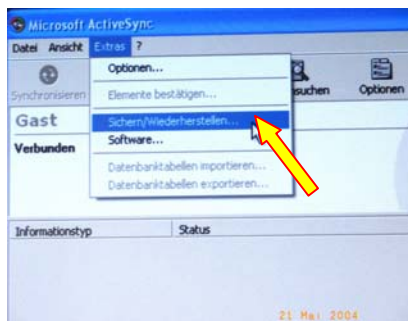


Bild 9

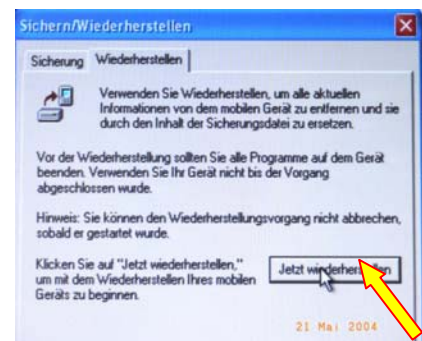


Bild 10

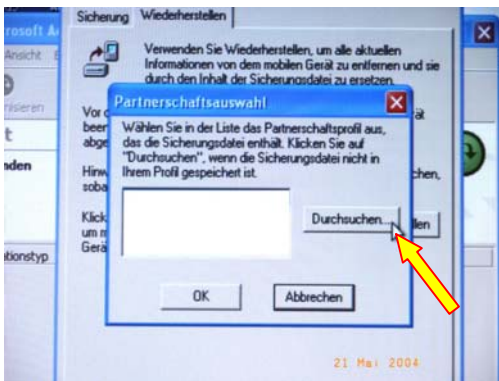
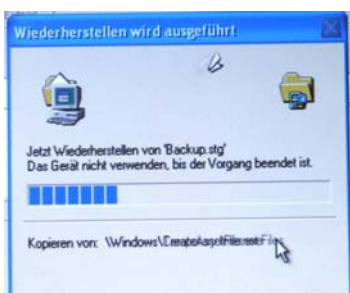


Bild 11

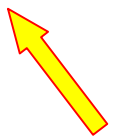


7. Auswahl der Sicherung - „Durchsuchen“ (Bild 10)
8. Die Datei „sicherung.stg“ von der CD im CD-Laufwerk auswählen (Bild 11) und öffnen klicken.

9. Die Wiederherstellung erfolgt in kürzester Zeit.



10. Wiederherstellung des Auslieferungszustandes wird wiederhergestellt.



12.) iPAQ 2210 mittels Reset (Bild) Neustarten.
(Stift auf der Rückseite des Gerätes kurz drücken).



Information:

Auf der mitgelieferten CD befindet sich:

- Im Hauptverzeichnis
 1. - sicherung.stg (Datei zur Wiederherstellung)
 2. - wiederherstellung.pdf und wiederherstellung.doc (dieses Dokument)

- ActiveSync
 1. Zur Installation des ActiveSync
 2. Info.txt (Information zur Installation von ActiveSync)

- ArcExplorer Deutsch
 1. Zur Installation des ArcExplorer Deutsch
 2. Info.txt

- Beschreibungen
 1. Beschreibungen zur Flächenvermessung
 2. Information bezüglich Navigationssystem

- Original
 1. Im Normalfall NICHT notwendig.

Bei Rückfragen oder Unklarheiten stehen wir Ihnen gerne zur Verfügung.

LBG - Computerdienst Ges.m.b.H
02262/64234