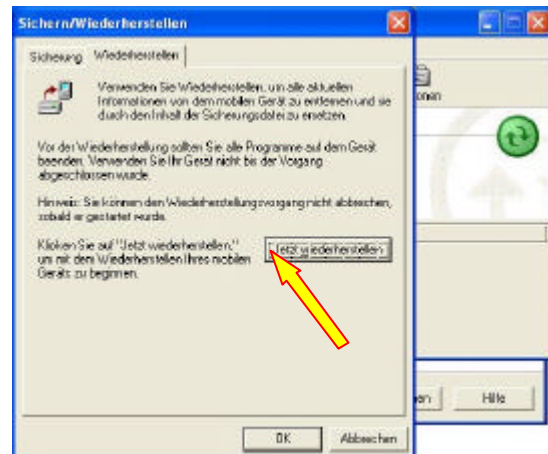
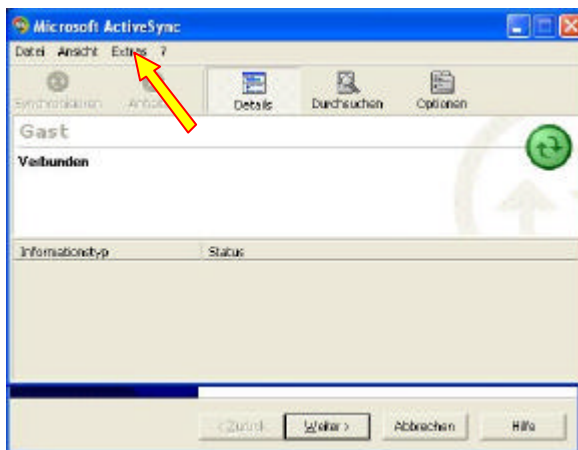


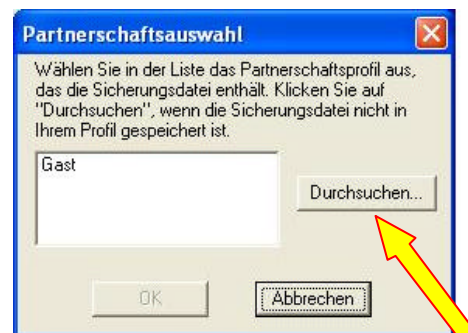
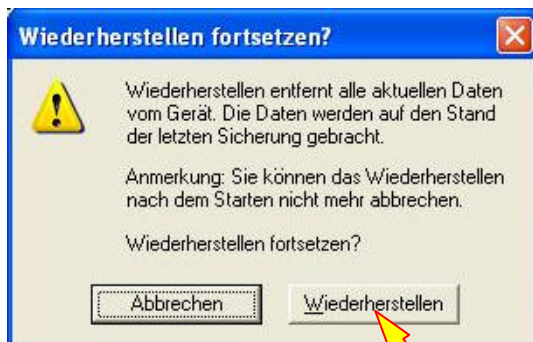
Wiederherstellung des iPAQ 3950 (Auslieferungszustand)

Die Wiederherstellung des iPAQ inkl. Feldvermessungssoftware funktioniert folgendermaßen.

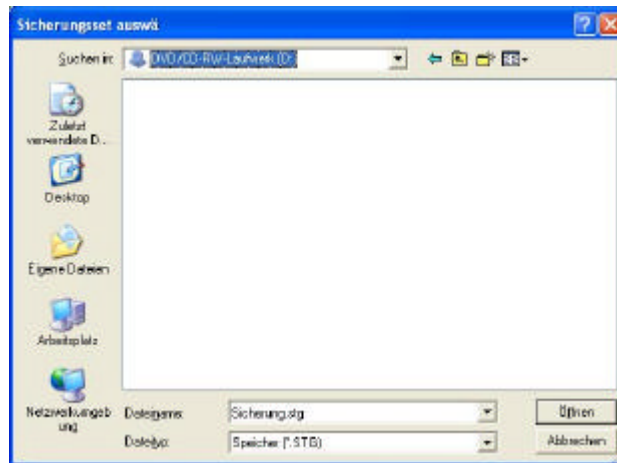
1. Eine Verbindung mit dem Computer muss vorhanden sein. (ActiveSync)
2. iPAQ an die Dockingstation anstecken und vergewissern ob ActiveSync geladen ist. (Grünes Kreissymbol in der Taskleiste)
3. Programm Microsoft ActiveSync öffnen und im Menü „EXTRAS“ - „Sicher/Wiederherstellen“ anklicken. (Siehe Bild).
4. Den Angaben auf den Bildern folgen.



Bei Abfrage „Wiederherstellen“ auswählen und auf „Durchsuchen“ klicken.



Auf der eingelegte CD – die Datei: „Sicherung.stg“ auswählen und öffnen.



Wiederherstellung des Auslieferungszustandes wird wiederhergestellt.



Wiederherstellung dauert ca. 10 min !

iPAQ mittels Reset (Bild) Neustarten. (Mittels Stift 2 Sec. drücken).



Bei Rückfragen oder Unklarheiten stehen wir Ihnen gerne zur Verfügung.

LBG – Computerdienst Ges.m.b.H
02262/64234

